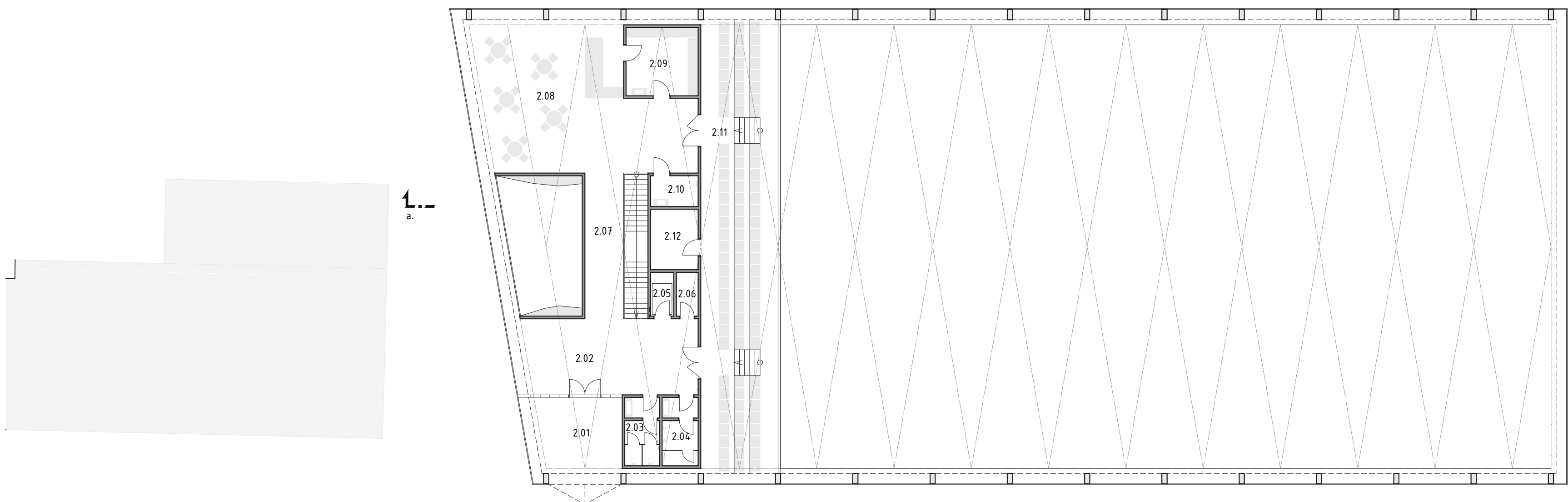


půdorys suterénu 1:200



půdorys 1NP 1:200

TABULKA MÍSTNOSTÍ

číslo místnosti	název místnosti	navržená plocha (m ²)	výška stropu (m)
suterén		1845,0	
01.1	propojovací krček	135,0	3,0
02.1	technická místnost	8,0	2,4
03.1	kuchyně	30,0	2,4
04.1	WC dívky	12,8	2,4
05.1	WC chlapci	12,8	2,4
06.1	oševňovna	12,8	2,4
07.1	kabinet	12,8	2,4
08.1	nářadovna	40,0	2,4
09.1	hala tělocvičny	1190,0	11,0
10.1	chodba	62,1	3,5
11.1	šatna chlapci - posilovna	12,6	2,4
12.1	WC chlapci	12,6	2,4
13.1	sklad tělocvičny	11,8	2,4
14.1	šatna chlapci	16,3	2,4
15.1	šatna chlapci	16,3	2,4
16.1	sprchy chlapci	9,9	2,4
17.1	kabinet	12,8	2,4
18.1	šatna dívky	14,3	2,4
19.1	šatna dívky	14,3	2,4
20.1	sprchy dívky	9,9	2,4
21.1	sklad tělocvičny	11,8	2,4
22.1	WC dívky	12,6	2,4
23.1	šatna dívky - posilovna	12,6	2,4
24.1	sklad	3,8	2,4
25.1	úklidová místnost	3,4	2,4
26.1	výťahová šachta	3,4	
27.1	posilovna	112,3	3,5
28.1	horelezská stěna	42,0	11,0

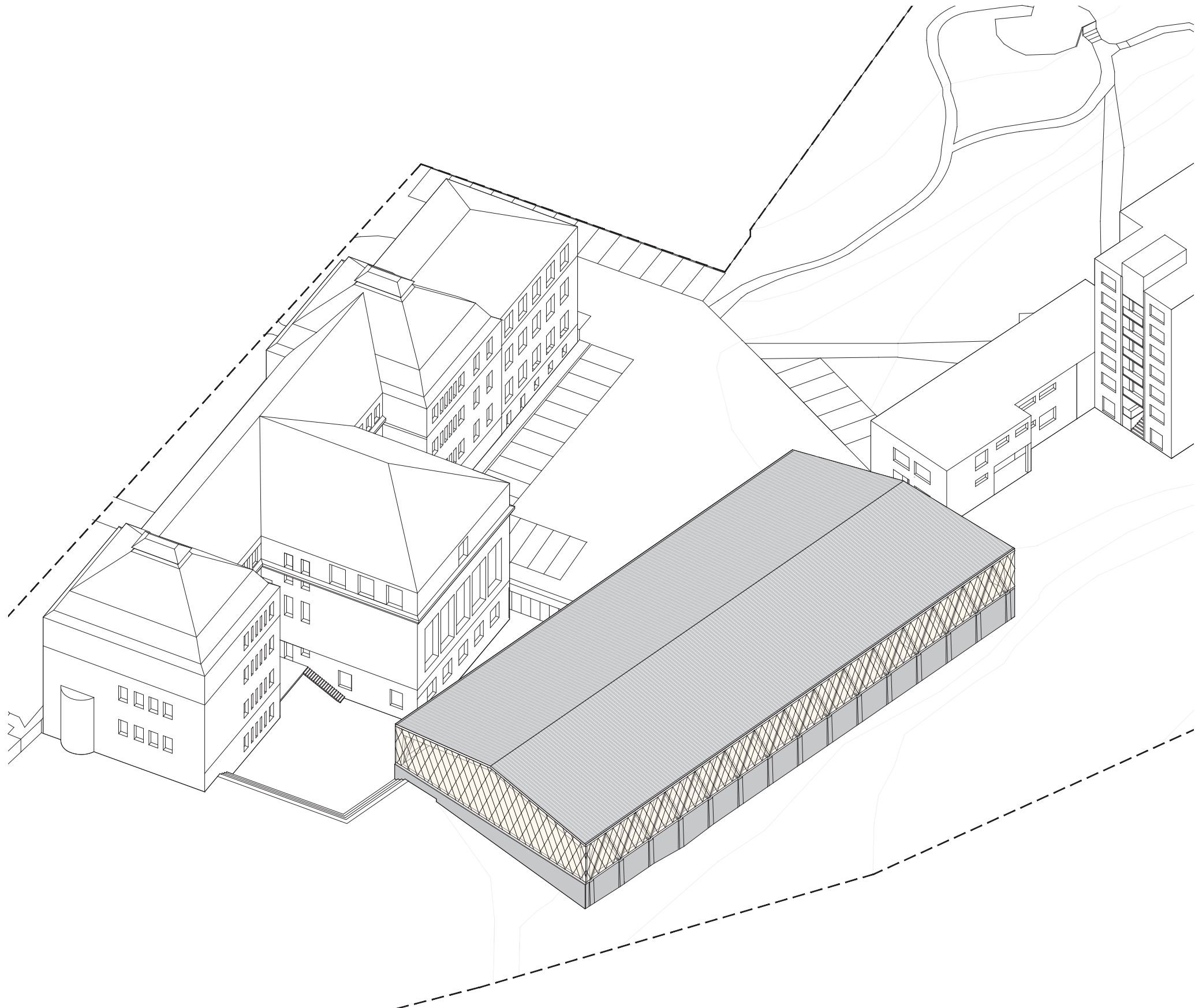
přízemí		359,4	
2.01	závěť	22,4	7,2
2.02	vstupní hala	45,3	7,2
2.03	WC dívky	8,0	2,4
2.04	WC chlapci	8,0	2,4
2.05	výťahová šachta	3,4	
2.06	úklidová místnost	3,3	2,4
2.07	chodba	19,0	7,2
2.08	bufet se vstupem na tribunu	95,8	7,2
2.09	zářezí bufetu	16,7	2,4
2.10	WC pro handicapované	5,0	2,4
2.11	tribuna	122,7	7,2
2.12	technická místnost, zvuk, osvětlení	9,8	2,4
celkem		2204,4	

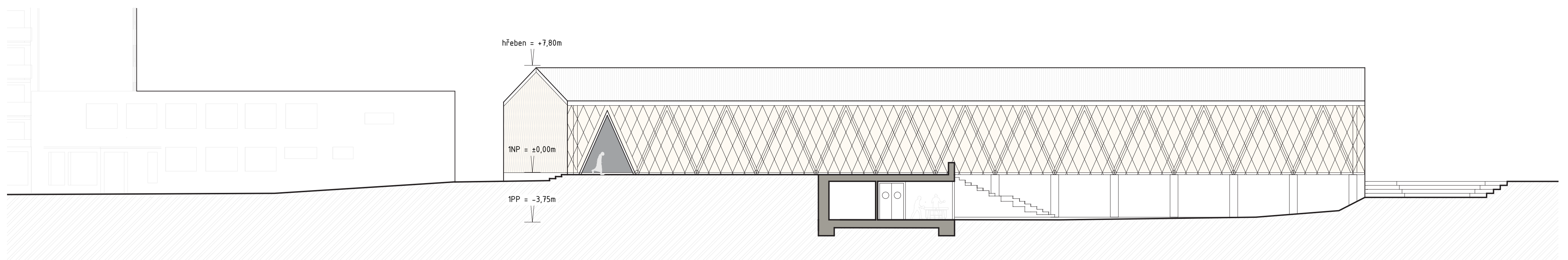
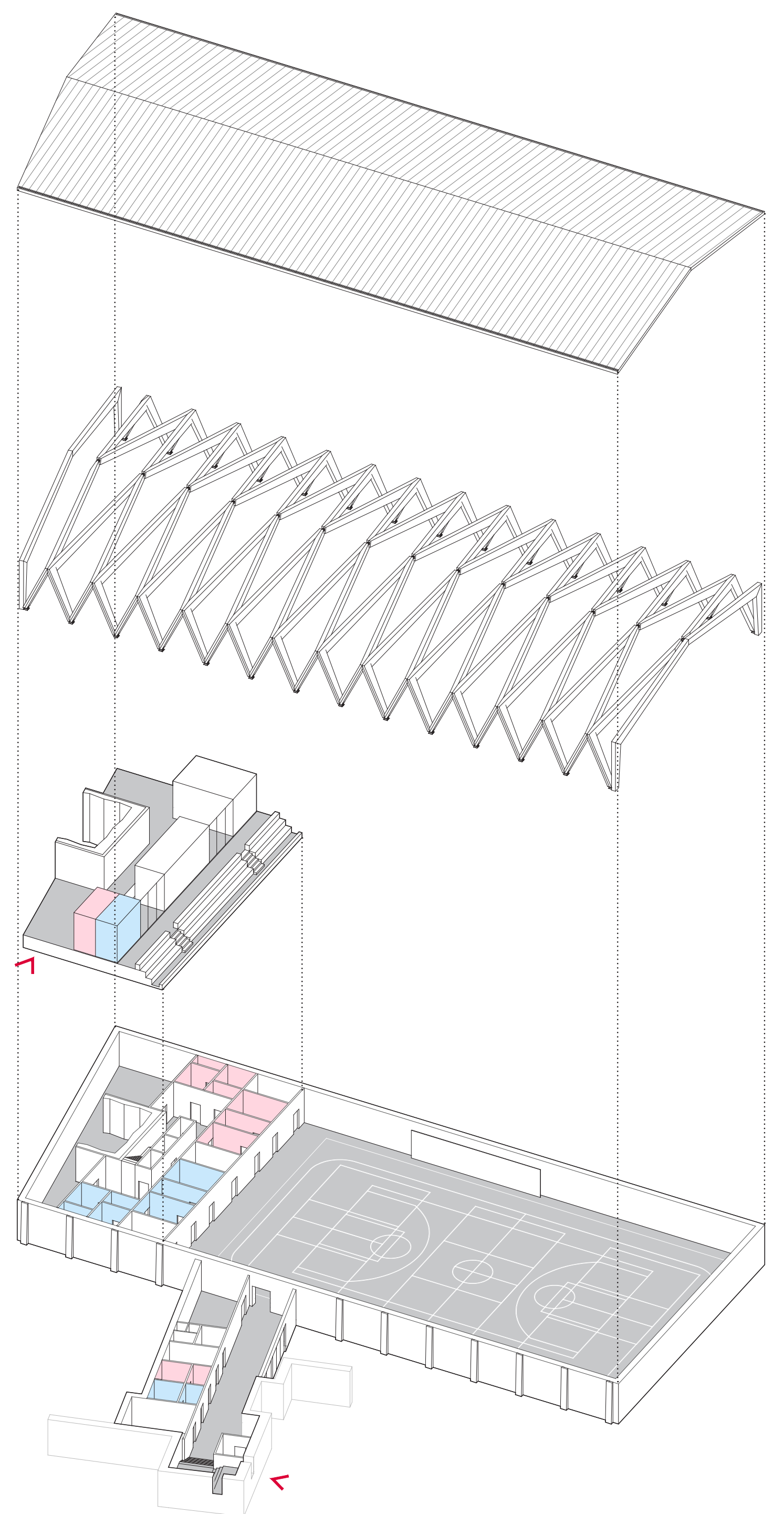
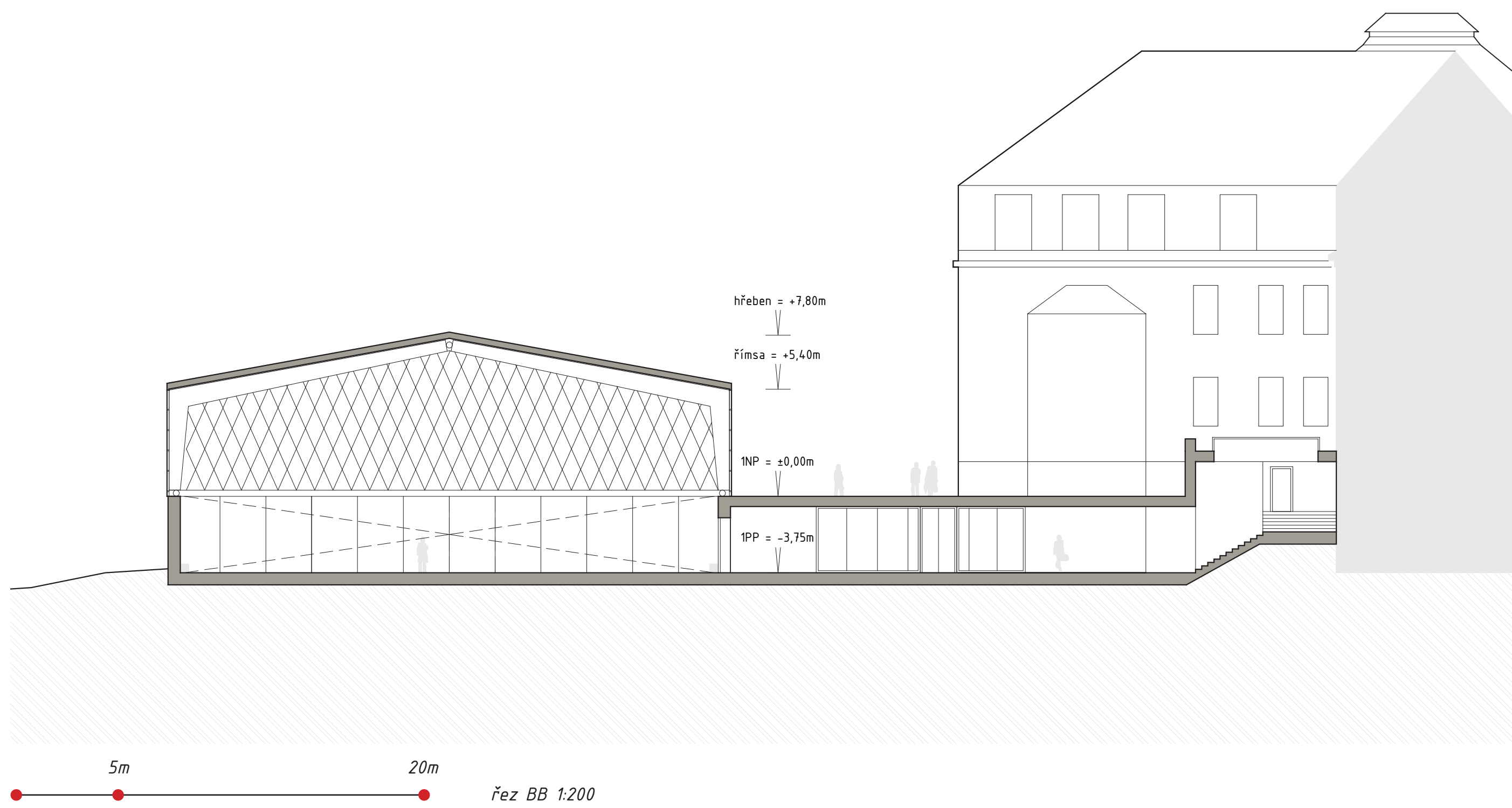
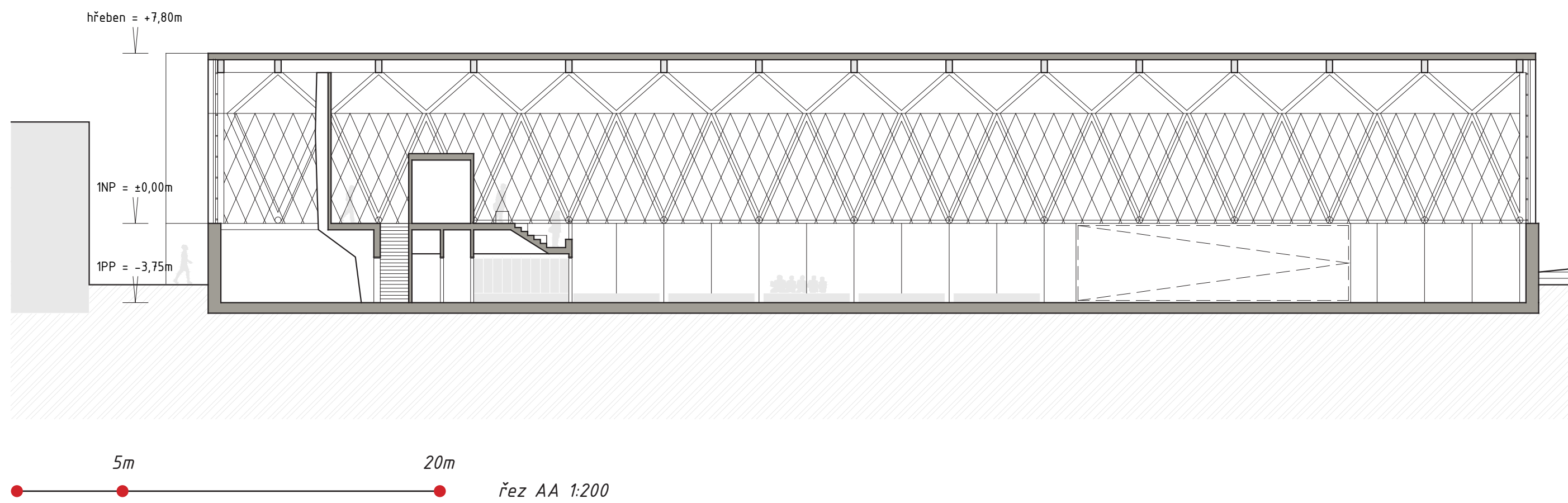
KAPACITY A BILANCE PLOCH

popis	výměra	m.j.
Plochy		
Zastavěná plocha - objekt	2 020,0	m ²
Zpevněné plochy (chodníky, připojení na dopravní infrastrukturu apod.)	2 260,0	m ²
Nezpevněné plochy - zelení	0,0	m ²
Celková plocha řešeného území	4 280,0	m²
Hrubá podlahová plocha	2 460,0	m ²
Čistá podlahová plocha	2 204,4	m ²

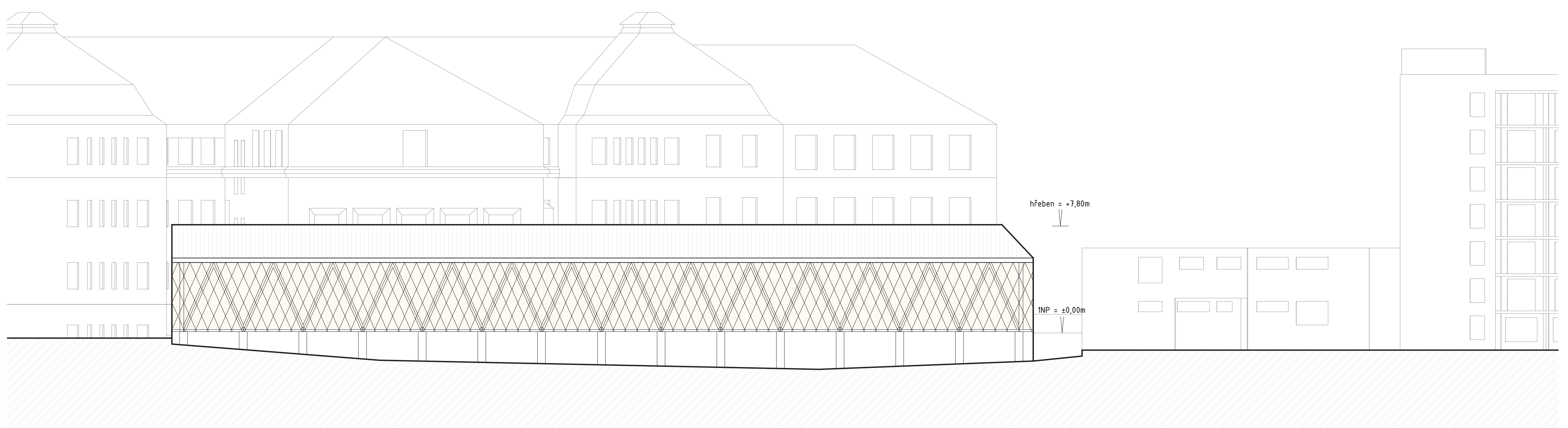
Obestavěný prostor		
Obestavěný prostor: hala (výlápění)	19 250,0	m ³
Obestavěný prostor: krček (výlápění)	1 220,0	m ³
Obestavěný prostor: celkem	20 470,0	m³
Náklady na m ³ obestavěného prostoru bez DPH	3 700,0	Kč
Investiční náklady celkem bez DPH	75 739 000,0	Kč

Obálka budovy		
Plocha průsvitné fasády - polykarbonátové panely, včetně dveří	1 050,0	m ²
Plochy pevné (stěny)	785,0	m ²
Plocha střešního pláště	1 750,0	m ²
Obálka budovy celkem	3 585,0	m²

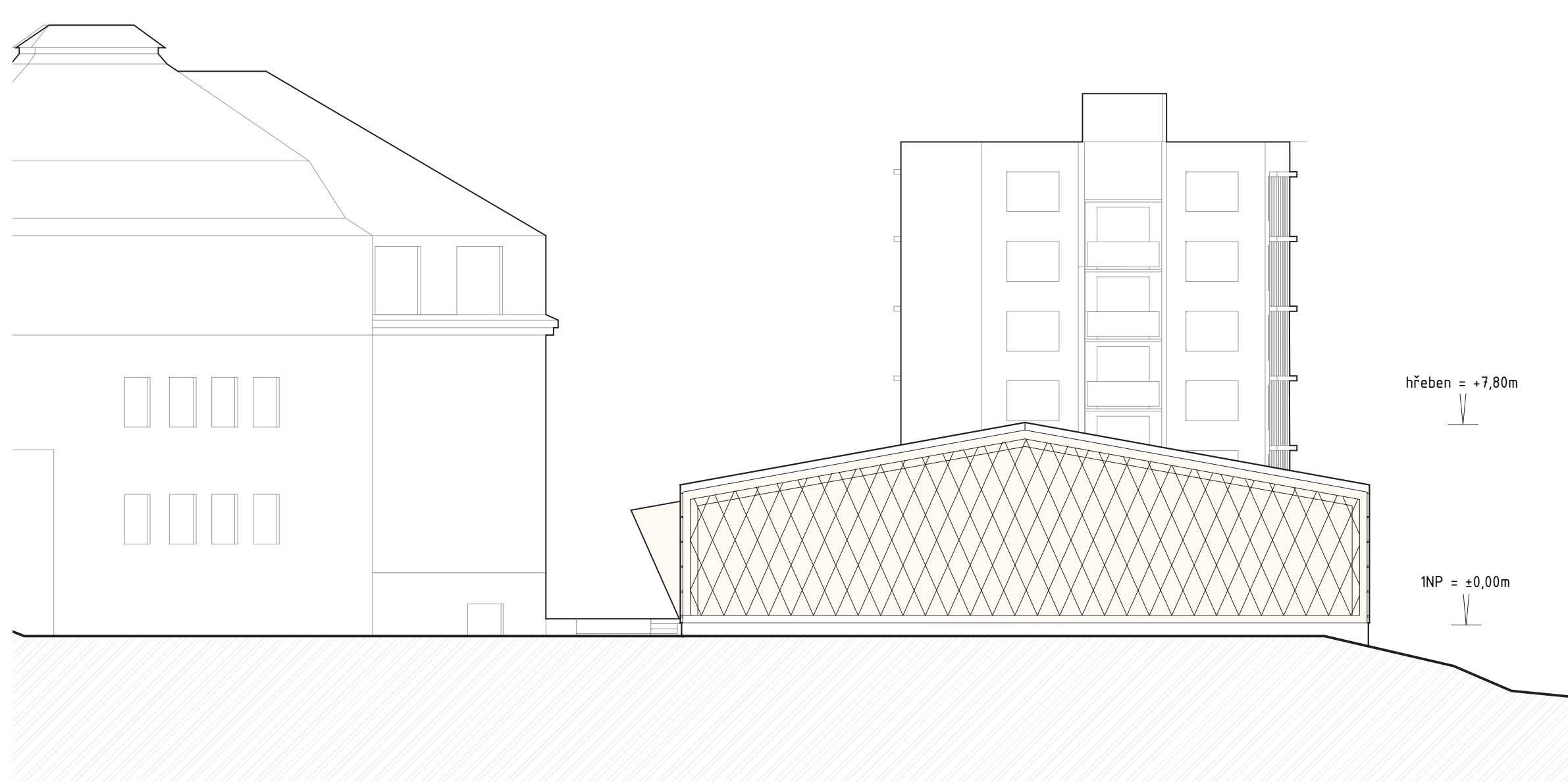




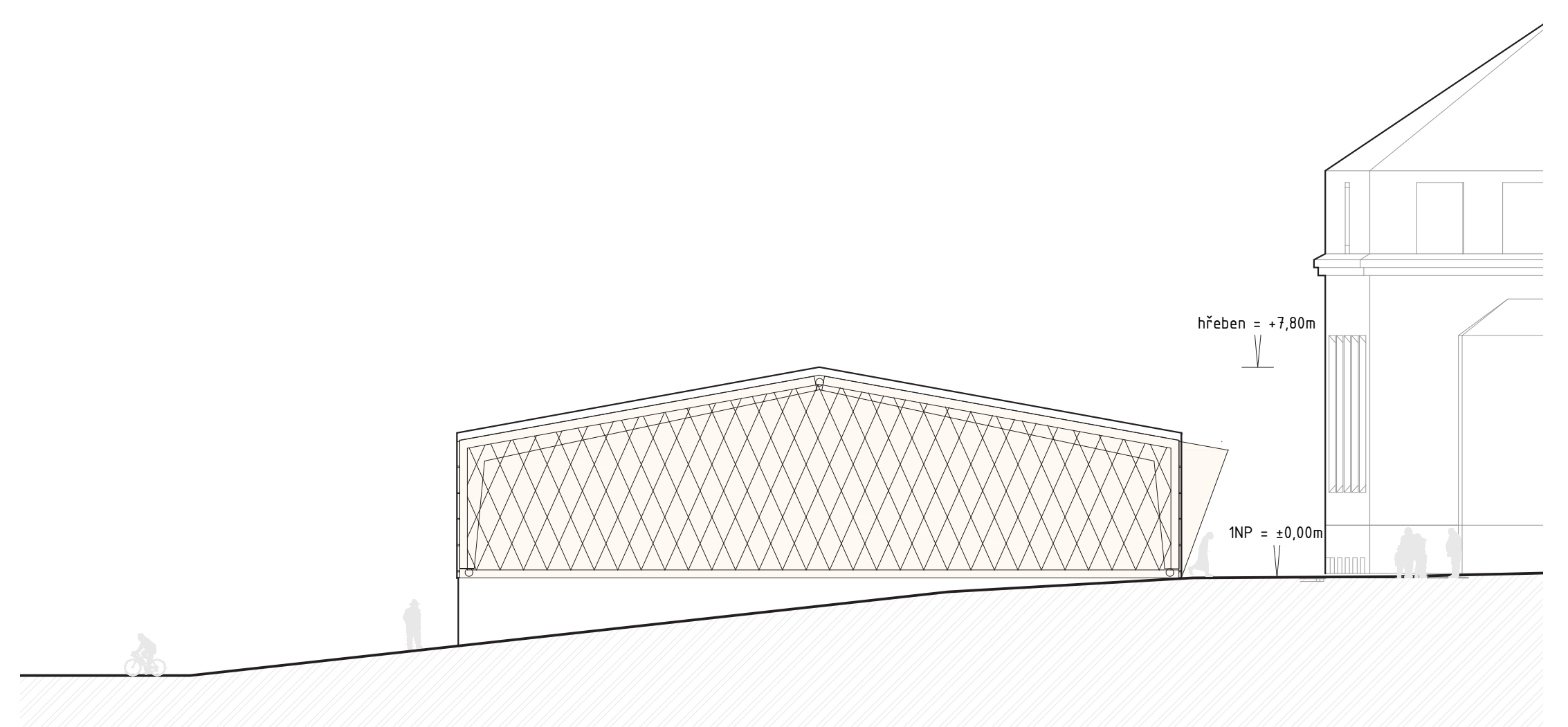
pohled jižní 1:200



pohled severní 1:200



pohled východní 1:200



pohled západní 1:200